



02 | Flachdachausstiege



Viele Menschen wohnen heute in der Stadt, schätzen die kurzen Wege und das bunte Treiben. Dennoch wünscht sich eine Vielzahl einen Rückzugsort, an dem man sich eine „Auszeit vom Alltag“ nehmen kann.

Hier ist eine Dachterrasse die Lösung! Gerade in Großstädten weisen Häuser Dachformen auf, die hierfür bestens geeignet sind. Wo früher der Dachboden zum Wäschetrocknen war, entsteht heute exklusiver Wohnraum.

Die Daylight-Systems-Flachdachausstiege bieten Ihnen die ideale Möglichkeit Ihren Traum von einer Dachterrasse, raum- und kostensparend, zu erfüllen. Durch die flache Einbaumöglichkeit ist der Einsatz auch in Städten mit restriktiver Bauverordnung möglich.



Die Dachwohnung, früher Wohnraum „armer Poeten“, ist heute begehrt und gefragt. Allein der Umstand, dass niemand über einem wohnt, macht sie für viele interessant. Aufgewertet wird eine Dachwohnung durch eine vorgelagerte Dachterrasse.

Zum Betreten sind hierfür DayLight-Systems Dachausstiege bestens geeignet - sie bieten zwei unschlagbare Vorteile. Einerseits ermöglichen sie einen bequemen und eleganten Austritt auf die Dachterrasse, andererseits bieten sie im geschlossenen Zustand großflächigen Lichteinfall.

Kombiniert mit Sonnenschutzglas, einer außenliegenden Sonnenschutzmarkise oder einem Rollladen sorgen sie für ein angenehmes Wohnraumklima, besonders bei sonniger Lage.

04 | Brüstungsfenster



Der Anspruch an den eigenen Wohnraum befindet sich in einem stetigen Wandel. Veränderte Nutzung, der Eintritt neuer Lebensphasen oder schlichtweg der Wunsch nach einer Veränderung sind nur einige Gründe hierfür.

Wo früher das klassische Klappfenster als Licht- und Lüftungsquelle reichte, sind heute großflächige Fensterfronten gefragt. Diese ermöglichen vor allem einen ausreichenden und natürlichen Lichteinfall.

Das DayLight-Systems Brüstungsfenster bietet Ihnen hier drei unschlagbare Vorteile: eine großflächige Glasfront für viel Licht, eine großzügige Öffnungsfläche für ganzjährige ungetrübte Aussicht und eine einzigartige Lüftungsmöglichkeit, gerade bei sonnenseitigem Wohnraum.



Das DayLight-Systems-Profilsystem besteht besonders durch seine filigrane Bauweise. Gerade bei kleineren Größen wirkt das Fenster dadurch unaufdringlich und dezent. Große Fensterelemente lassen sich durch eine Kombination mehrerer, gleicher oder verschiedener Fenstertypen realisieren.

Die Überdachung eines Innenhofs, die großflächige Verglasung eines Daches oder als architektonischer Akzent - die Kombinationsmöglichkeiten der Fenstersysteme kennen so gut wie keine gestalterischen Grenzen.

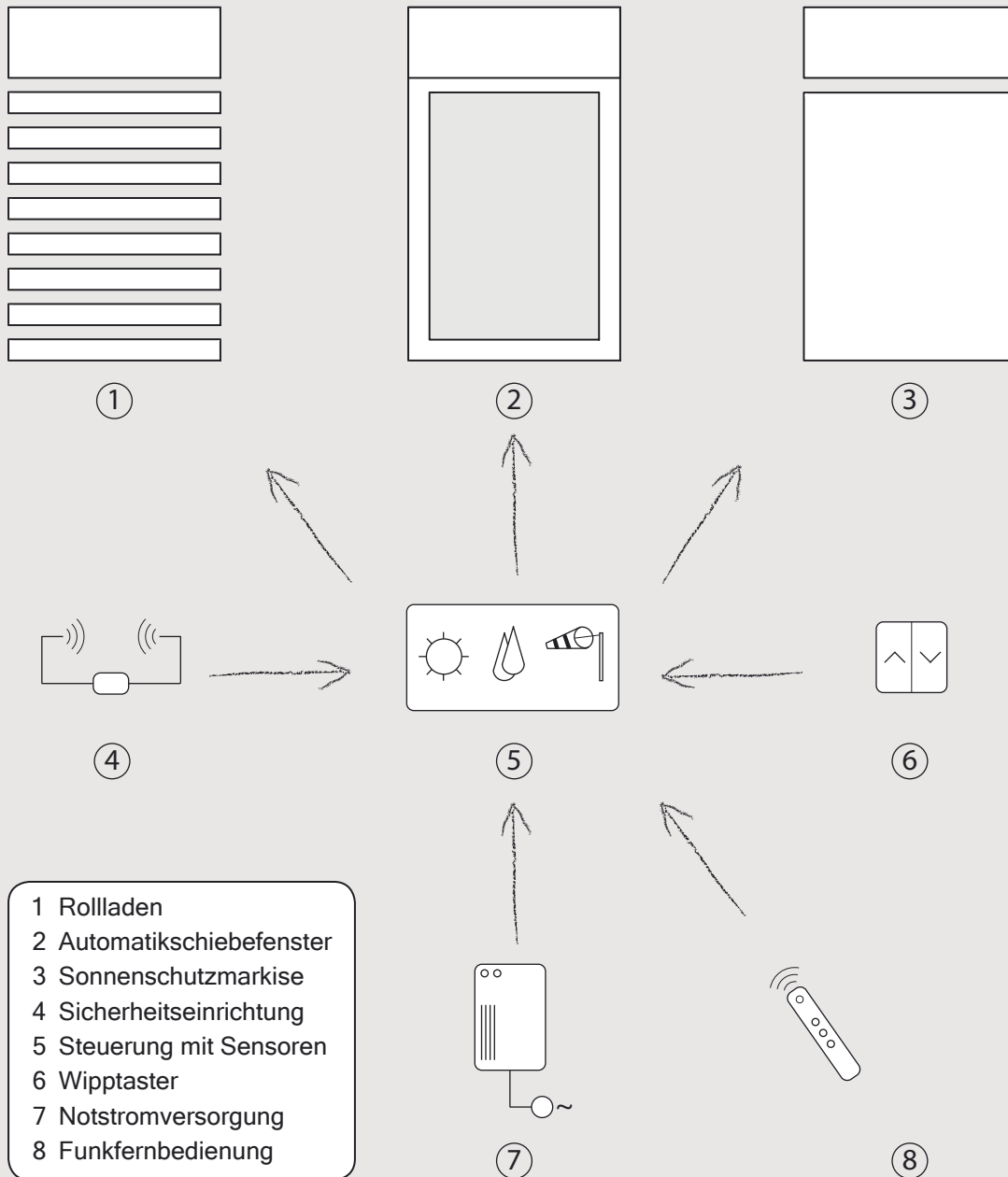
Durch Sonnenschutzglas oder Markisen kann dem „Temperaturproblem“ bei großen Glasflächen wirksam begegnet werden und selbstreinigendes Glas minimiert zudem den Pflegeaufwand.



Individuelle Wohn(t)räume brauchen überzeugende Lösungen! Wo Standardprodukte nur eine Alternative sind, können Daylight-Systems-Sonderkonstruktionen die erste Wahl sein.

Großzügiger und natürlicher Tageslichteinfall in Kombination mit effektiver Lüftungsfunktion wertet Ihren Wohnraum einzigartig auf. In der Gastronomie schaffen sie ein besonderes Ambiente und eine angenehme Atmosphäre, die zum ausgedehnten Verweilen und Entspannen einlädt.

Die Produktserie DayLight-Systems kann ihre Vorteile hinsichtlich Beschattungs-, Reinigungs- und Automatisierungsmöglichkeiten - auch bei Sonderkonstruktionen - ausspielen. Dies betrifft gerade auch solche Konstruktionen, welche aus mehreren Fenstertypen bestehen.



Nach einem anstrengendem Tag einfach nach Hause kommen, entspannt die Seele baumeln lassen und das bei einem individuellen, angenehmen Raumklima? Dann sind die automatisierten Produkte von DayLight-Systems genau das Richtige für Sie!

Da sich alle Produkte automatisiert betreiben lassen, können Sie mittels einer Sensorsteuerung und einer Sonnenschutzmarkise oder eines Rollladens Ihr persönliches „Wohlfühlklima“ in Ihren Räumen schaffen, unabhängig davon, ob Sie zu Hause sind.

Natürlich lassen sich die DayLight-Systems-Produkte auch auf einfache Weise in eine vorhandene Gebäudeautomatisierung integrieren.



... noch Fragen?

Diese Produktbroschüre kann Ihnen nur einen kleinen Eindruck über die vielfältigen Einsatzmöglichkeiten der DayLight-Systems Produkte vermitteln. Wir sind uns sicher, mit unseren Produkten auch für Ihr Bauvorhaben die passende Lösung anbieten zu können.

Gerne berät Sie Ihr Dachdecker vor Ort, welches Produkt für Ihr Bauvorhaben optimal geeignet ist. Er kennt die örtlichen Gegebenheiten und weiß als Fachmann, worauf bei einem Einsatz eines DayLight-Systems zu achten ist. Dieses Know-how ermöglicht es ihm, DayLight-Systems Produkte fachmännisch und in kürzester Zeit zu montieren.

Weiterhin gewährt ein fachmännischer Einbau ein langlebiges Produkt - damit Sie lange und unge-
trübt Freude an Ihrem DayLight-Systems Automatikdachschiebefenster haben.



Alle Abbildungen können Zubehör, Sonderausstattungen oder sonstige Umfänge enthalten, die nicht Bestandteil des serienmäßigen Liefer- oder Leistungsumfangs sind. Farbabweichungen sind drucktechnisch bedingt. Konstruktions- oder Formänderungen, Abweichungen im Farbton sowie Änderungen des Liefer- oder Leistungsumfangs seitens des Herstellers bleiben während der Lieferzeit vorbehalten, sofern die Änderungen oder Abweichungen unter Berücksichtigung der Interessen des Herstellers, insbesondere der technischen Weiterentwicklung, für den Kunden zumutbar sind. Die Informationen und Angaben in diesem Druckerzeugnis stellen keine Zusicherung oder Garantie dar, sei sie ausdrücklich oder stillschweigend. Insbesondere stellen sie keine stillschweigende Zusage oder Garantie betreffend der Beschaffenheit, der Funktion, die Eignung für bestimmte Zwecke oder den Nichtverstoß gegen Verordnungen, Gesetze und Patente dar.